

A decorative graphic consisting of a black crosshair overlaid on a yellow square, a red square, and a blue square.

Company profile

統益科技股份有限公司

公 司 簡 介

A decorative graphic consisting of overlapping yellow, red, and blue squares with a black crosshair.

公司概要

- 一、公司成立日期：**1974年6月**
- 二、資本額（新台幣）：**二億元整**
- 三、董事長：**王德豪**
- 四、副董事長：**高彬祐**
- 五、總經理：**陳宏林**
- 六、廠址：**高雄市小港區大業南路 42 號**
面積：**37,290**平方公尺
- 七、員工人數：**350**人
- 八、主要產品：
 - 1.車輛類塑膠成型製品
 - 2.TFT-LCD.TV 塑膠外觀製品



公 司 沿 革

1974年

公司創立1974年
地址:路竹鄉
佔地200坪
資本額20萬

1981年

公司遷至
大發工業區
佔地900坪
資本額2200萬

1989年

南投廠成立
(南崗工業區)
佔地2200坪
資本額一億兩千萬

1996~1999年

1997年
TPM
kick off

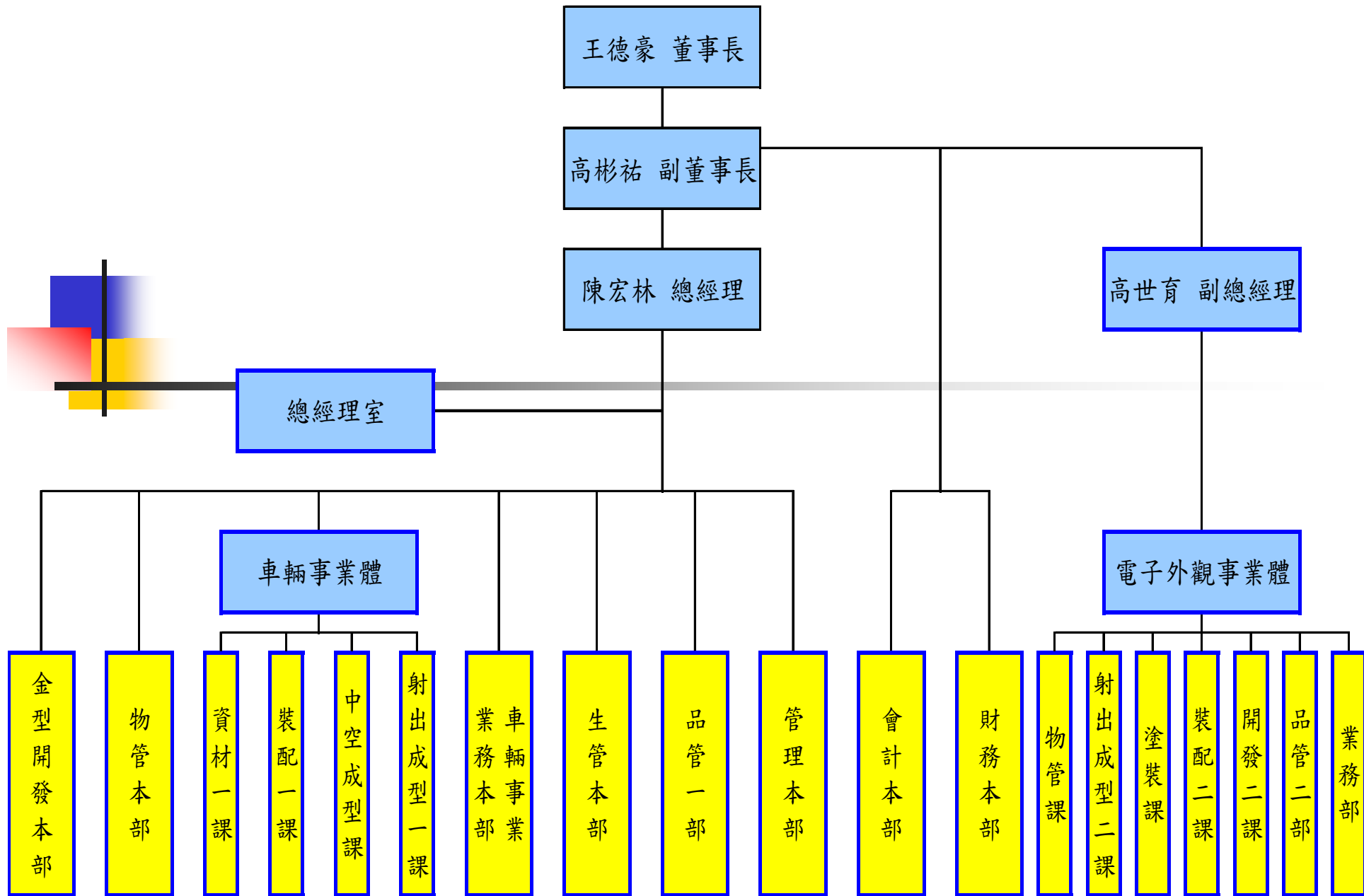
資本額:
二億元

2001~2005年

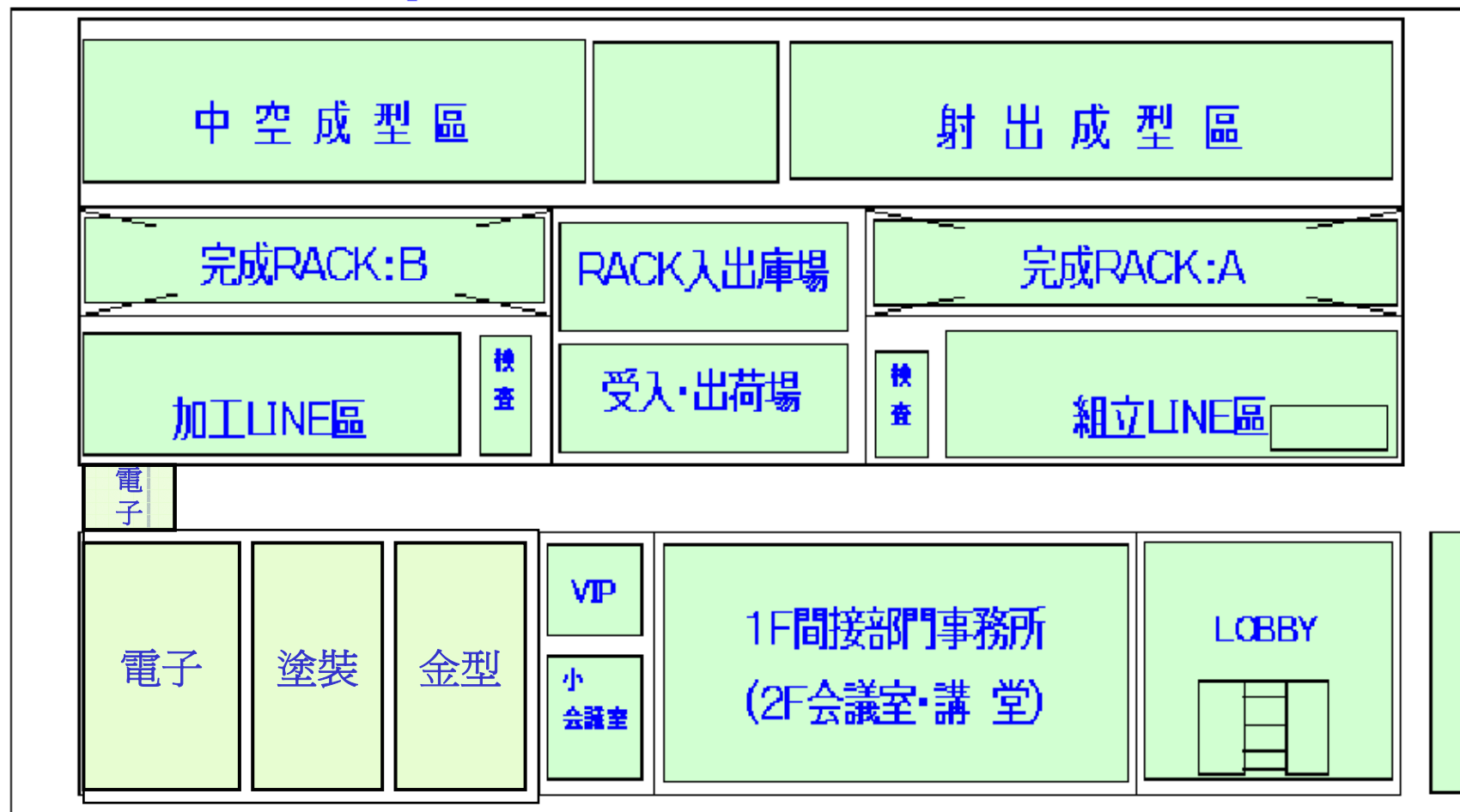
2000年/ 11月
TPM優秀賞
受獎

高雄總廠成立
臨海工業區
佔地37290坪

95年1月1日
組織圖



統益小港廠 Layout

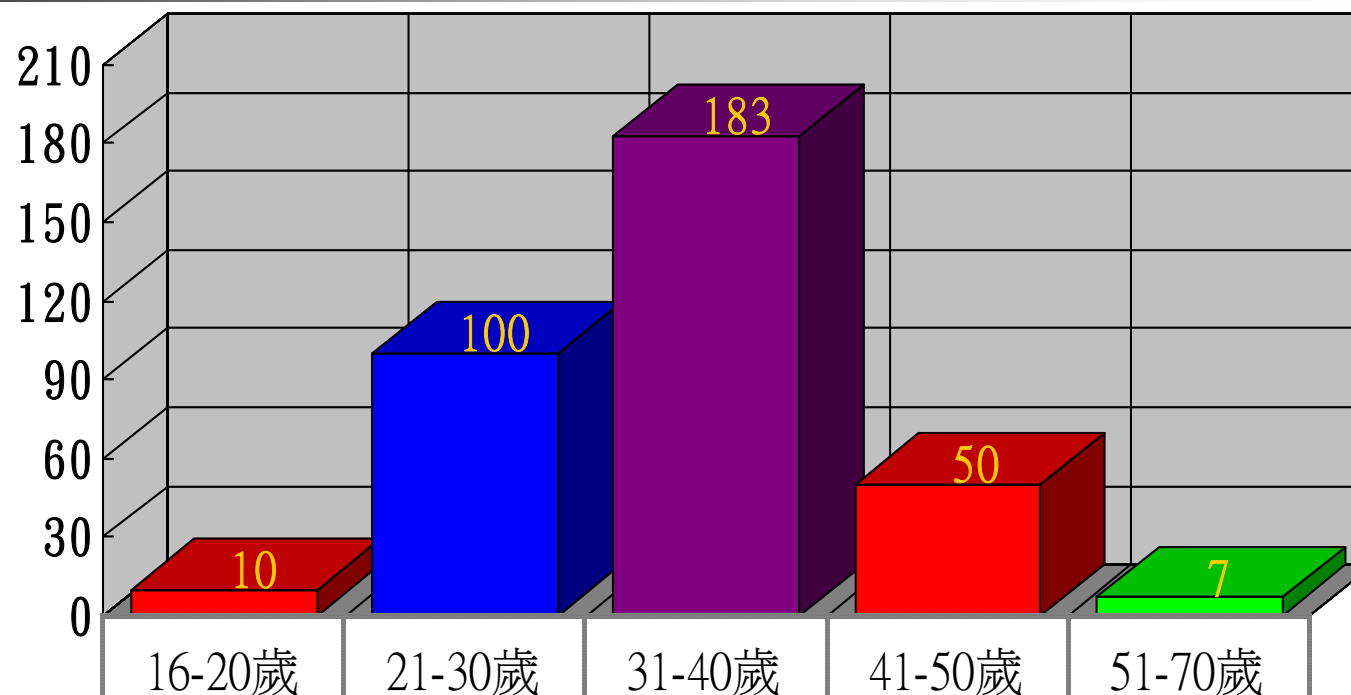


電子外觀裝配線位置2F

人力資源概況



年齡別構成圖



■ 立體直條圖 1	10	100	183	50	7
-----------	----	-----	-----	----	---

設備介紹

生產別	設備名稱	規 格	台數
射出成型	射出成型機	350噸 ~ 450噸	13
		650噸 ~ 850噸	17
	氣體輔助成型機	TWO POINT	3
中空成型機	機油桶成形機	75 mm	2
	汽油桶成型機	90 mm	6

設備介紹(金型廠)

生產別	設備名稱	規格	台數
模 具 製 造	CNC 銑床	YCM-V168B	1台
	CNC 銑床	YCM-V2110B	1台
	CINCINNA銑床	SABRE-1250	1台
	掃描加工機	MASTER-910	1台
	床台式銑床	CM-B3VF	2台
	床台式銑床	CN-B5VF	1台
	高速車床	LA430x110	1台
	刀具研磨機	PP-U2	1台
	放電加工機	ZNC-1700	2台
	90度反轉機	SLS-10MR	1台



設備介紹(金型廠)

生產別	設備名稱	規格	台數
模 具 製 造	砂輪機	T-8	2台
	旋臂鑽床	TF-1280H	1台
	氬焊機	300JT	1台
	反轉式油壓合模機	CDP-200	1台
	油壓帶鋸機	S-4633SA	1台
	平面磨床	SGS-N1224AHD	1台
	樹脂用烤箱	0924	1台
	真空脫泡機	GVD-135A	1台
	樹脂推送機	FR-TV03	1台
	砂輪切割機		1台

產品介紹



空濾器 (A/FILTER)



后架 (GRIP)



汽油桶(FUEL TANK)



門板 (TRIM DOOR)



內裝飾條 (INNER PILLAR)



側蓋(SIDE COVER)

產品介紹



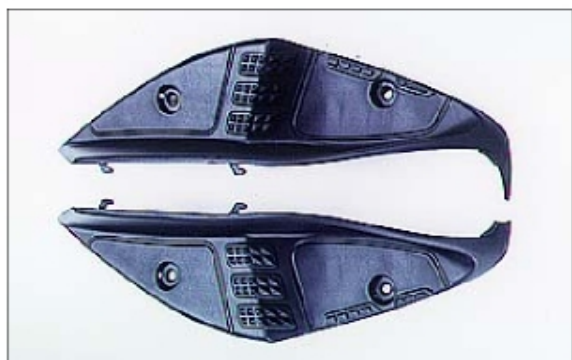
側蓋 (CENTER COVER)



邊條 (MOLE)



腳踏板 (FOOT BOARD)



腳踏墊 (MAT)



置物箱 (HELMET BOX)



行李箱總成 (INNER BOX)

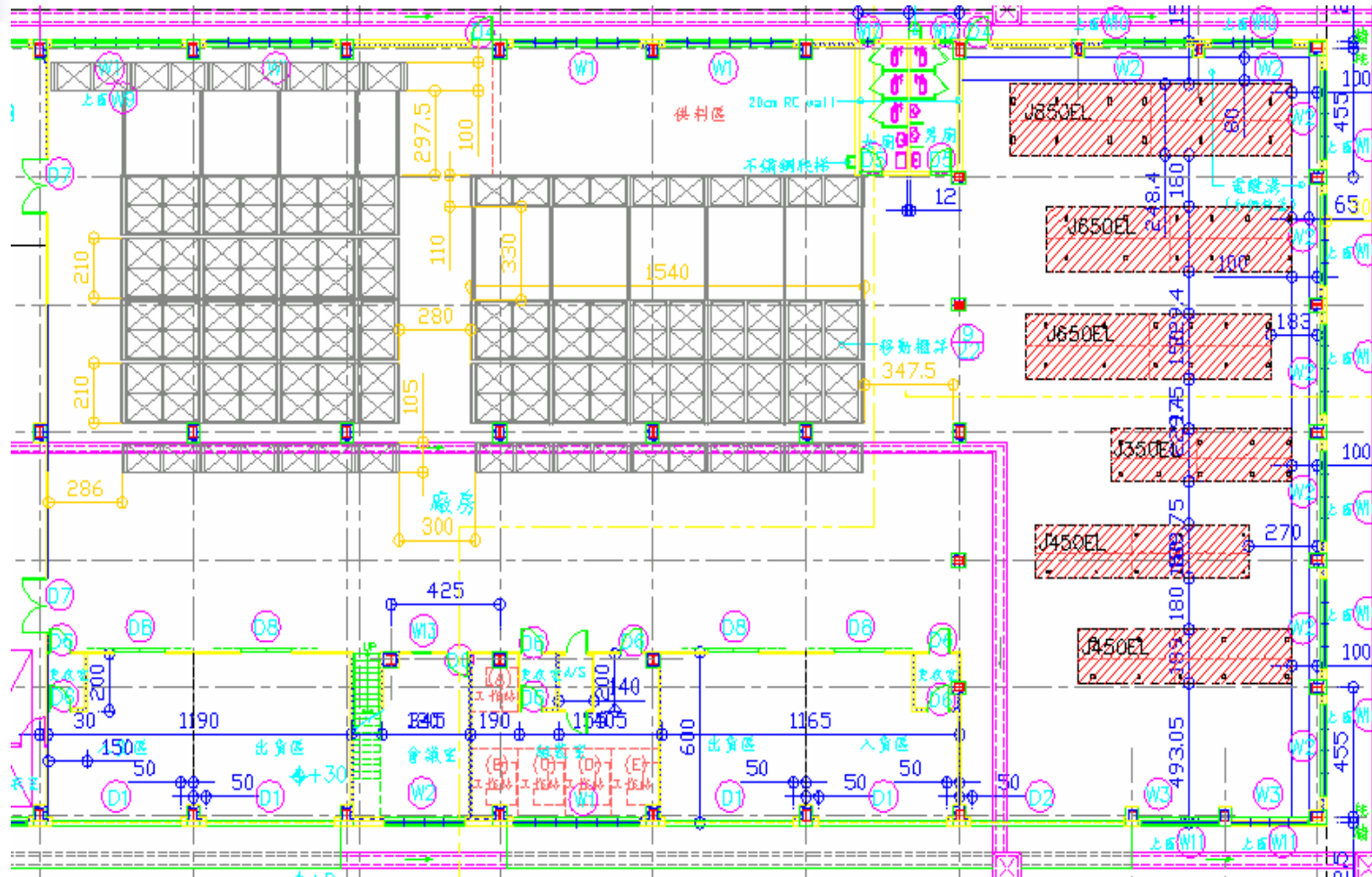


現有客戶

客戶	部品名稱	部品尺寸
CMO	TFT-LCD 外構件 Backlight Unit Diffuser Plate (Injection)	15" ~22" 17" (直下式) 17" (量產) 32" (開發中)
NEXGEN	LCD-TV 外構件	20" ~27"
奇菱(科)	Housing/Frame	17" ~20.1"

設備介紹(電子外觀事業體)

1. 機械設備：850Tx2 650Tx4 450Tx4 350Tx2 共11台
射出成型機(JSW電動)





高雄廠現有設備介紹

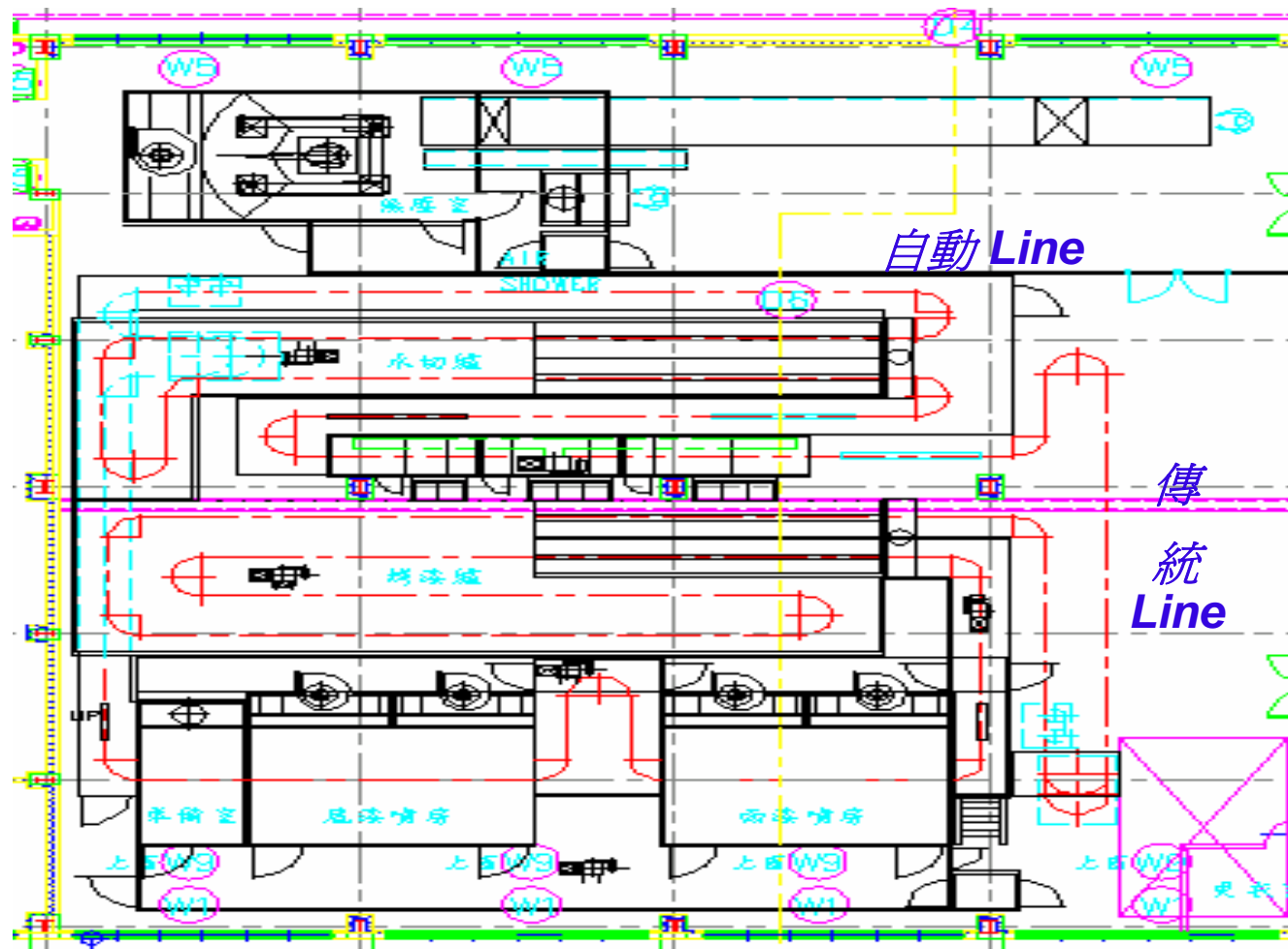
品牌	規格	數量	型式
JSW	850T	2台	電動式
JSW	650T	4台	電動式
JSW	450T	4台	電動式
JSW	350T	2台	電動式

台南廠現有設備介紹

品牌	規格	數量	型式
JSW	1800T	2台	電動式
JSW	1300T	1台	電動式
JSW	1000T	1台	電動式
JSW	450T	3台	電動式

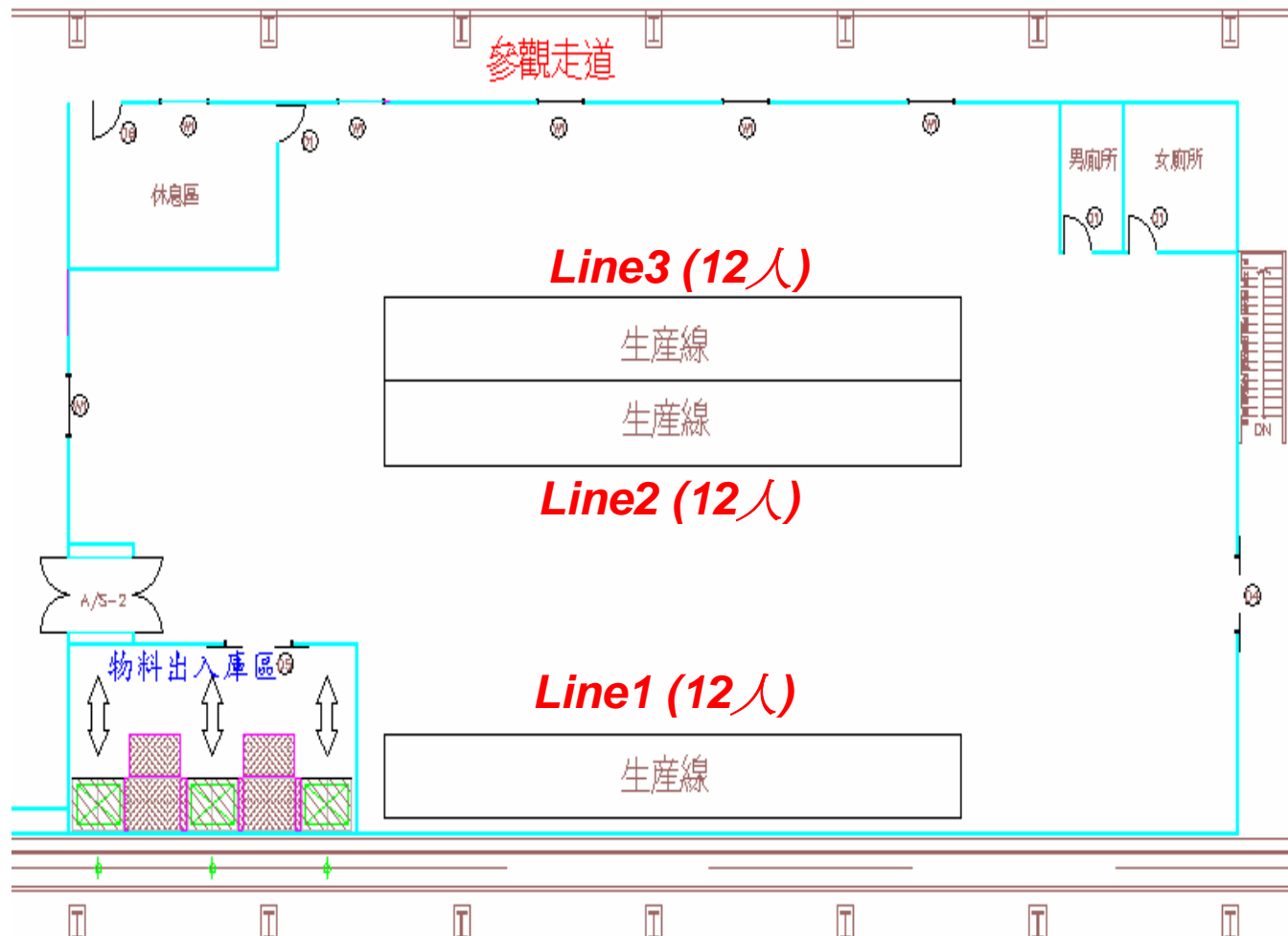
設備介紹(電子外觀事業體)

2. 塗裝生產線圖：電子自動Line、傳統塗裝Line



設備介紹(電子外觀事業體)

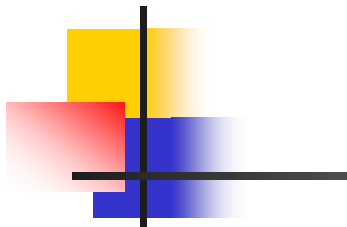
3. LCD外殼組裝線圖：組裝生產量4500 PCS/日(8hr)⇒環境：空調過濾防塵



設備介紹



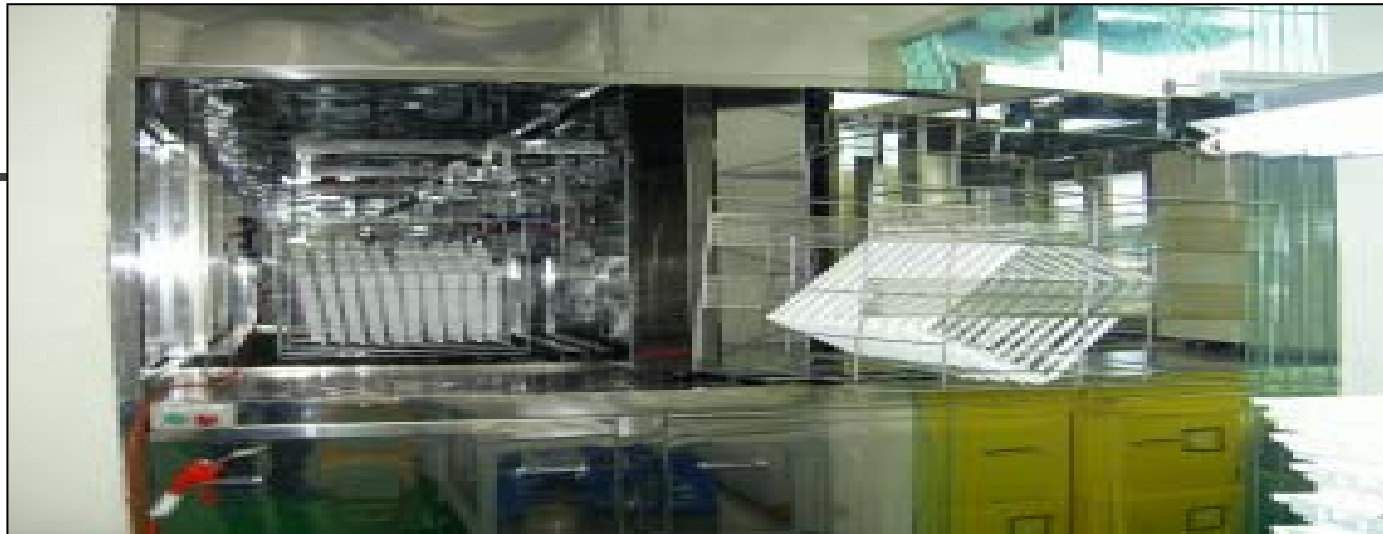
5-1. Housing 清洗Line圖：



設備介紹



5-2. Housing 清洗Line圖(出料) :



5-2. Housing 清洗Line圖(入料) :

電子事業部-產品介紹(2)



19吋Frame(白)



17吋Frame(黑)



19吋Housing(白)



19吋Housing(白)



電子事業部-產品介紹(3)



A decorative graphic consisting of overlapping yellow, red, and blue squares with a black crosshair.

電子事業部-產品介紹(4)

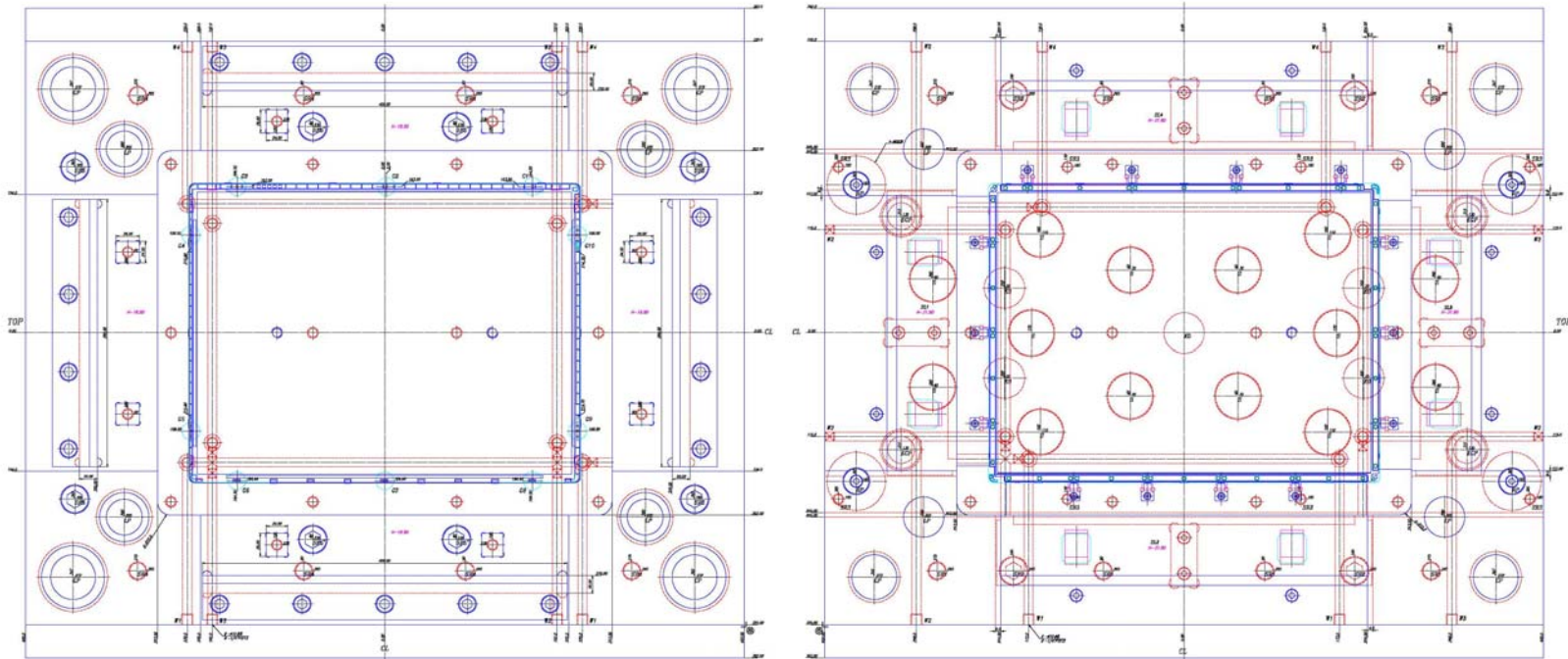
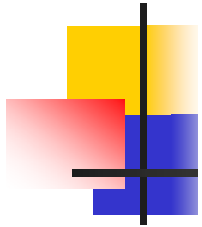


30吋擴散板

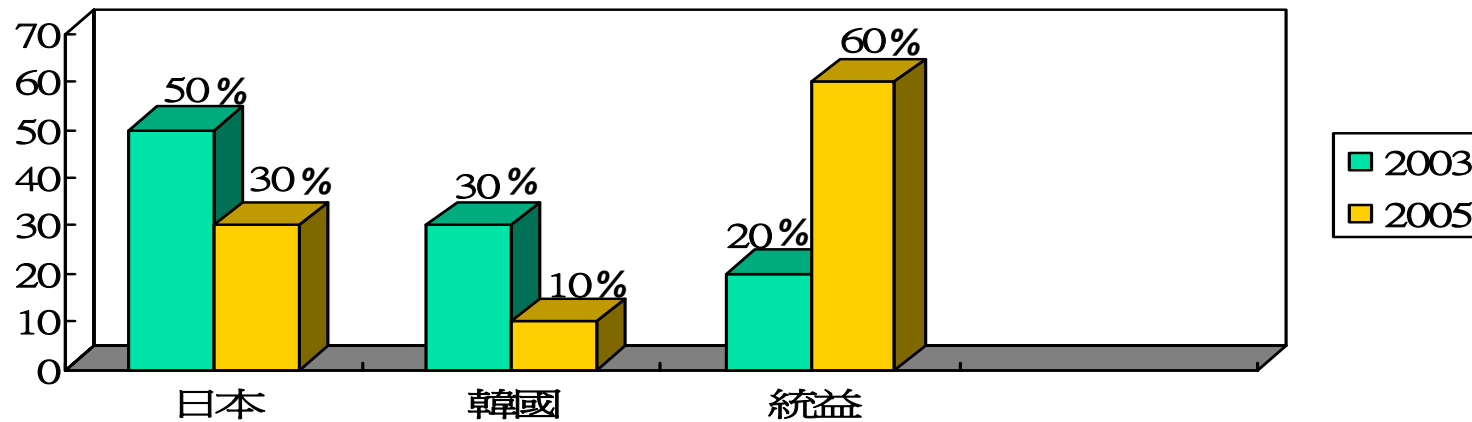
32吋擴散板



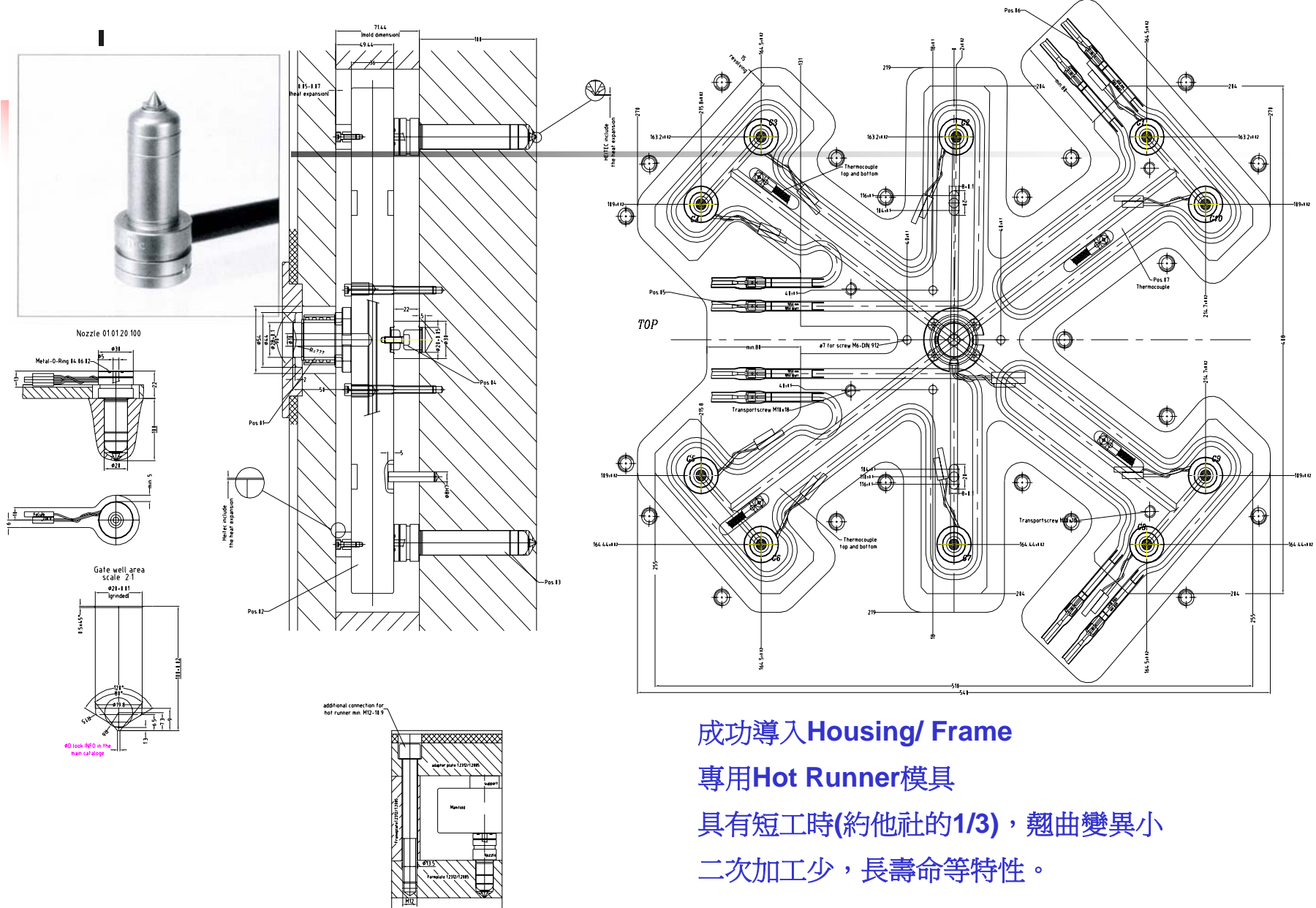
模具



模具的研究開發



模具



成功導入Housing/ Frame

專用Hot Runner模具

具有短工時(約他社的1/3)，翹曲變異小

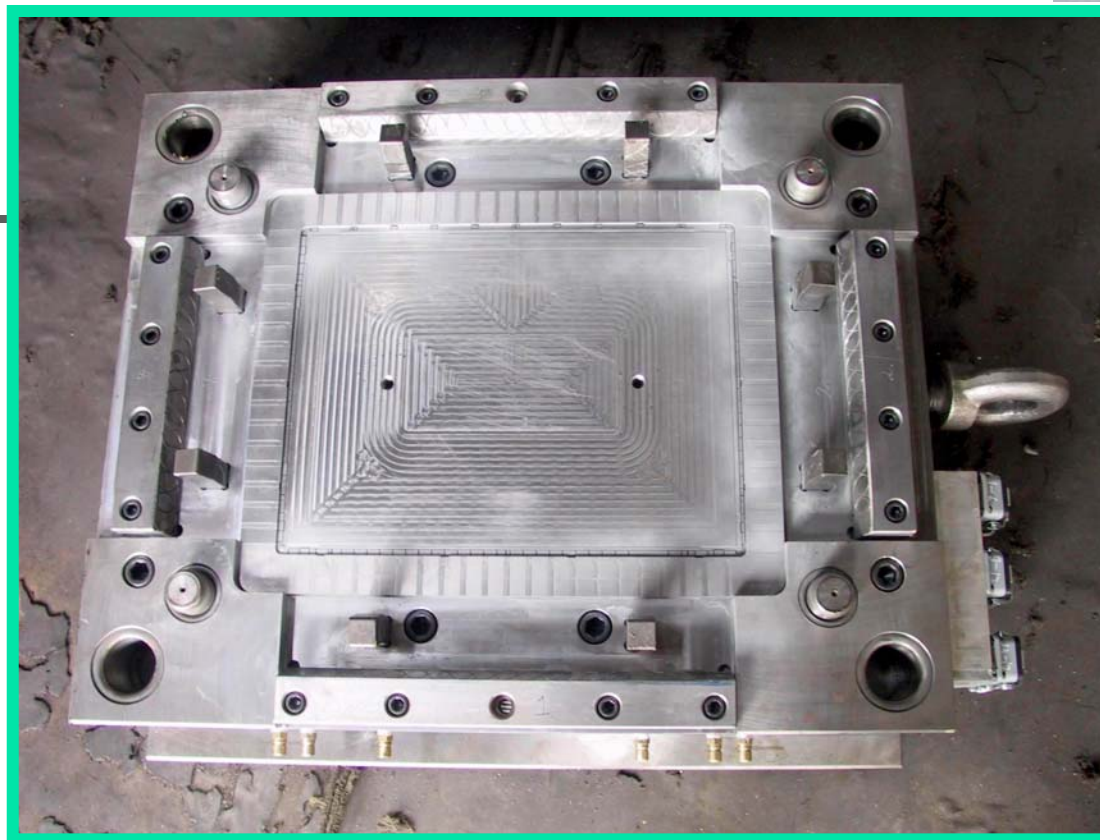
二次加工少，長壽命等特性。

模具



導入

HOT
RUNNER
SYSTEM



節省料道塑料，免定形二次加工
高產量，省射出設備投資

高效率生產設備



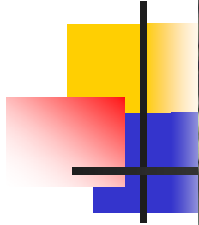
射出成型機



射出成型機



成形



專
精
的
技
術
人
員

品證設備介紹

3次元量測儀器



3次元量測儀器



包裝



- 1.先將PP-0的瓦楞箱套上1個#48的塑膠袋。
- 2.將PP-5的瓦楞板放入箱內當底盤。
- 3.把檢驗完好之成品，套上一個#5A的塑膠袋內，袋口多餘部分反折，每1pcs/瓦楞板(小)；放入瓦楞箱內，一直放置到45 PCS的部品，瓦楞板46PCS，注意成品放入時不可刮傷或碰傷。
- 4.每個瓦楞箱(大)黃色內裝45個部品。
- 5.將#48的塑膠袋口綁緊，再將PP-0的瓦楞箱口封口好。
- 6.於瓦楞箱外貼上出貨標籤。



妥善包裝劃上完美句點。

A decorative graphic on the left side of the slide, consisting of a vertical black line intersected by a horizontal black line. To the left of the intersection are three overlapping squares: a yellow one at the top, a red one in the middle, and a blue one at the bottom.

品質政策

QUALITY POLICY

品質自我保證，
QUALITY SELF GUARANTEED

產品客戶滿意。
PRODUCTS CUSTOMER SATISFIED

副董事長：高彬祐



公司願景

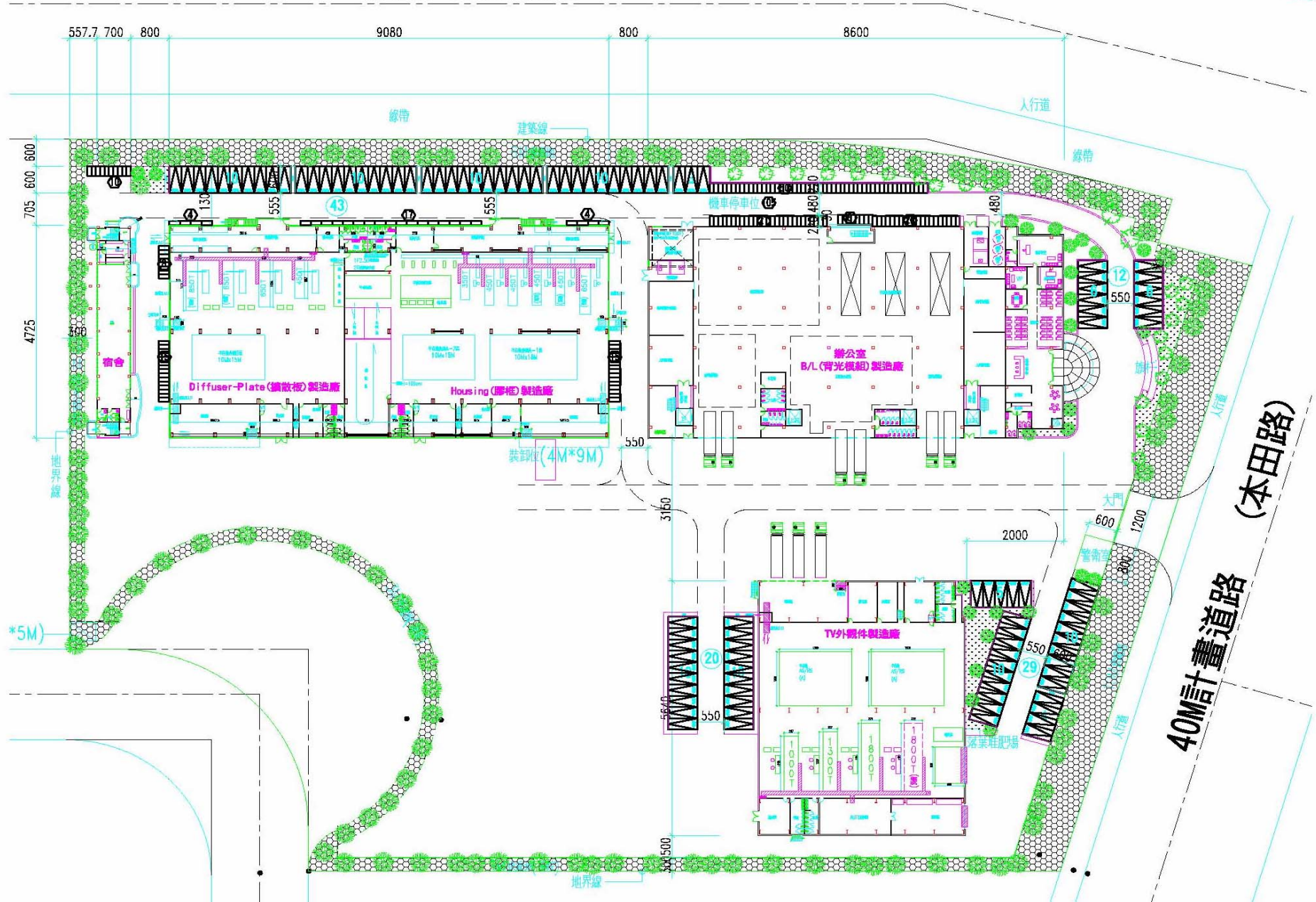
- 同步工程效能提升,開發工時短縮 → CMO / 統益
NEXGEN
- 高質感,低成本,多式樣的技能養成 → 統益/高木精工
- 資訊,家電大尺寸製程能力提升 → 擴廠計劃(台南)



統程科技廠房透視圖



安明路三段(台17道路)



40M計畫道路 (本田路)

台南科技工業區 土地及建廠計劃日程表 統程科技

項目 \ 日程	95年											95年							
	3	4	5	6	7	8	9	10	11	12	1	2	3	4	5	6	7	8	
土地取得 (4公頃)	4/1	→				6/E													
廠房規劃 (成型、 B/L廠)	4/1	→						8/E											
設備採購		5/初	→			6/E													
廠房興建									12/12	→					95/6	3E			
設備稼動															95/7	OPEN →			

追加設備：

FRAME 專用	擴散板專用	LCD-TV外觀部品
450噸1台(K→40mm)	450噸1台(光學級)	1000噸 1台
450噸1台(K→58mm)	650噸1台(光學級)	1300噸 1台
		1800噸 2台

請多多指教!謝謝



統益科技股份有限公司